

UPPTÄCK ER NÄRMILJÖ I FEBRUARI



Februari kan vara olika från år till år. Det kan vara vinter med mycket snö, men det kan också vara ganska höstligt. Här kommer några tips på vad ni kan göra.

Vinterståndare

Samla vinterståndare, det vill säga de torra växter som fortfarande står upp och där blommorna ersatts av kapslar med frön. Med hjälp av vinden kan en del växters frön slungas iväg. Ta in vinterståndare och töm ut fröna på en bricka eller kruka med jord. Låt jorden stå i ett fönster. Vattna och håll fuktigt.

Göra upp en eld

Februari är en bra månad att göra upp eld i. Det är en säker period och elden känns extra mysig när det är kallt ut. Ta gärna med en stekpanna till att grädda [krabbelurer](#) eller stompa i. Med en gryta kan ni koka soppa med era favoritingredienser. Glöm inte att fråga markägaren om lov i de fall ni vill göra något utöver det som allemansrätten tillåter.

Stompa (för hel klass)

- 1 liter filmjök
- 4 dl sirap
- 4 tsk anis
- 4 tsk fänköl
- 4 tsk salt
- 4 tsk bikarbonat
- 2 kg rågsikt

Blanda och kavla till tunnbröd. Grädda i stekpanna med eller utan olja över elden.

Spårbingo i februari

Gå ut i närmiljön och upptäck så många däggdjursspår ni kan. Det kan vara spår av tassar och klövar, men också olika typer av ätspår. Det går också att göra i form av spårbingo, se bilaga. Om inte alla spår finns i skolans närmiljö kan eleverna ta med sina föräldrar under en helg för att hitta alla spår på bingobrickan. Bifoga gärna bingobrickan i ett veckobrev. Se *Spårboken* för inspiration och fakta (Preben Bang).

Försök med snö på skolgården

Om det finns snö kan ni göra minisnogubbar. Ställ sedan en hypotes om hur mycket vatten ni tror att en snögubbe innehåller. Ta in snögubbarna och ställ dem i hinkar eller plastburkar. När de smält mäter ni mängden vatten. För att få ett tydligare resultat när det gäller skillnaden i volym på snön och vattnet kan ni fylla en burk med snö och sedan ta och låta smälta. Jämför volymen på snön och på vattnet. Beskriv skillnaden i bråkform eller med hjälp av procent. Se fler aktiviteter i boken *Att lära in ute året runt* av Nynäshamn Naturskola.

FOTOUTMANING

Alla i klassen utmanas att ta ett fotografi som beskriver denna månad.



Spårbingo



Jord uppbökad av vildsvin



Spår av hare



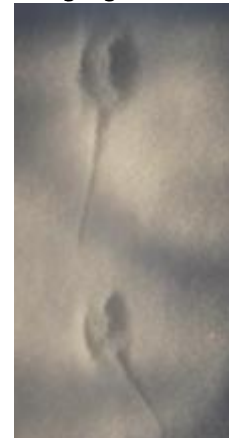
Träd gnagd av bäver



Spår av rävens tassar



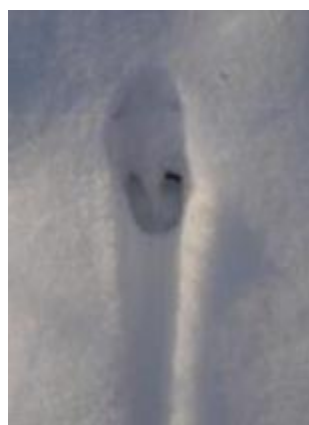
Kotte gnagd av ekorre



Spår av tassar och svans från
skogsmus



Klövspår av älg



Klövspår av rådjur



Spår i snö av ekorre

Kryssa för de spår ni sett. Fotografera gärna och påbörja en spårsamling. Lycka till!